

중국에서 편리한 결제 방법 안내서



Payment & Clearing Association of China



머리말

중국에 오신 것을 환영합니다. 모바일 결제, 은행 카드, 현금 등 다양한 결제 방식을 선택하실 수 있습니다. 이 안내서는 다양한 결제 서비스 이용 방식 및 절차에 대해 설명 드립니다.

목 록



은행 카드

03



모바일 결제

04



현금

15



계좌

16



디지털 위안화

17

→ 은행 카드

유니온페이 (은련 · 银联), Visa, Mastercard 등 카드를 소지하고 계신다면 해당 마크가 부착된 상점에서 카드로 결제하실 수 있으며, 해당 마크가 없을 경우 수납원에게 소지한 은행 카드로 결제 가능여부를 문의하시기 바랍니다. 유니온페이 카드를 소지하고 계신다면 중국 경내에 은행 카드 결제 단말기를 설치한 모든 상점에서 이용하실 수 있습니다.

이용하시기
바랍니다.





모바일 결제

휴대폰 하나로 결제 서비스를 간편하게 이용하실 수 있습니다. 우리는 알리페이 (Alipay · 支付宝), 위챗페이 (Wechat pay · 微信支付), 유니온페이앱 (UnionPay APP · 云闪付) 등 많은 결제 상품을 제공합니다. 수요에 따라 선택하시기 바랍니다.

모바일 결제 상품을 편리하게 이용하실 수 있도록 일정 금액 이하의 거래는 신상 정보 수집을 면제합니다. 편하게 이용하시기 바랍니다!

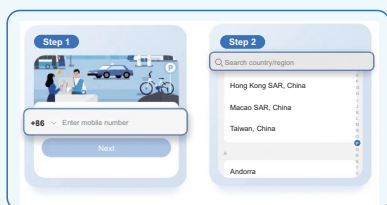
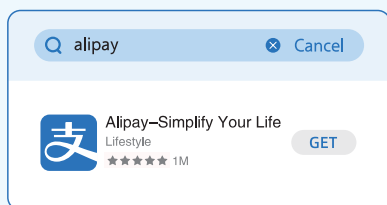
자세한 정보는 www.pcac.org.cn 방문하여 설명 비디오를 확인하시기 바랍니다.

I 알리페이

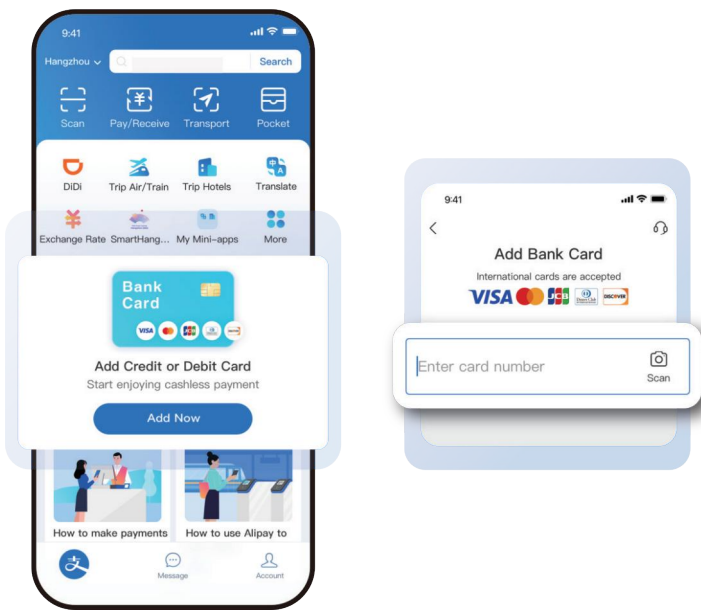


(1) 모바일 애플리케이션 (앱) 마켓이나 알리페이 공식 웹사이트에서 알리페이 앱을 다운 받으세요.

(2) 알리페이 앱을 고 휴대폰 번호로 등록하거나 로그인하세요.



(3) 알리페이 앱에서 은행계좌를 연동하세요 .



유의사항

알리페이는 현재 은련 , Visa, Mastercard, JCB, Diners Club, Discover 등 카드의 연동 .

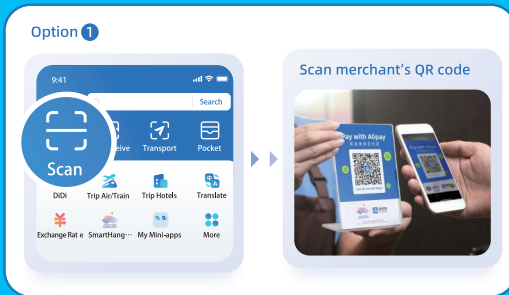


「즉시 추가」를 클릭하여 카드 연동 페이지에 들어가서 안내에 따라 카드를 연동시킬 수 있습니다 .

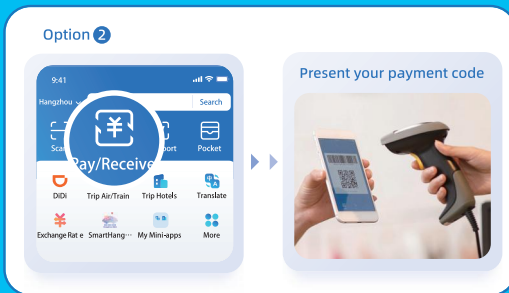
(4) QR 코드를 스캔하여 결제하세요 .

주동적 스캔 (방식 1) 과 QR 코드 제시 (방식 2) 두 가지 방식이 있습니다 .

방식 1: 「QR 코드」 를 클릭하여 상점의 QR 코드를 스캔하시면 됩니다 .



방식 2: 「결제 / 수금」 을 클릭하여 QR 코드를 제시하시면 됩니다 .



안내에 따라 결제하시면 됩니다 .



문의전화 (영어 서비스 지원)



알리페이

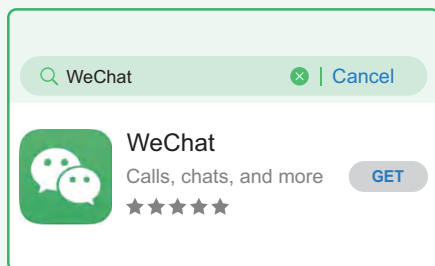
+86-571 2688 6000

Please dial 0571 2688 6000 if you are using a Chinese number.

2 위챗 페이



(1) 모바일 앱 마켓에서 위챗 페이 앱을 다운 받으세요 .



(2) 위챗 페이 앱을 고 휴대폰 번호로 등록하거나 로그인하세요 .



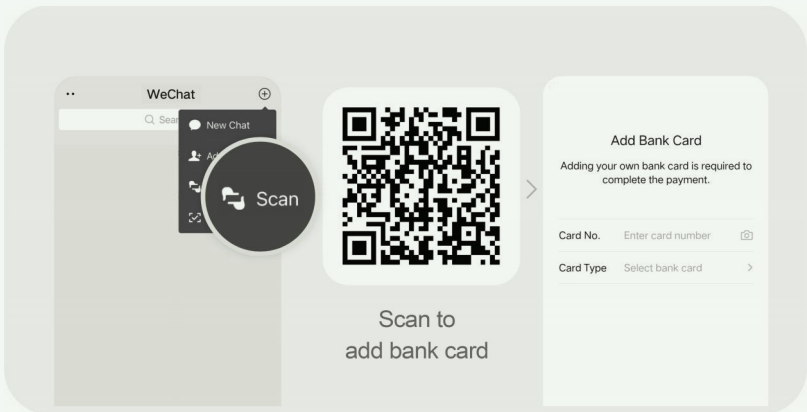
1



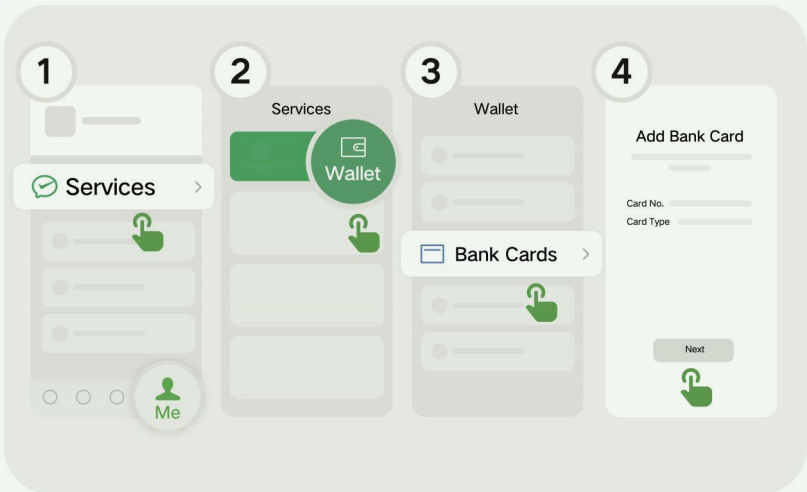
2

(3) 위챗페이 앱에서 은행계좌를 연동하세요 .

방식 1:



방식 1:



유의사항

위챗 페이는 현재 은련 , Visa, Mastercard, American Express, JCB, Diners Club, Discover 등 은행 카드의 연동 .



VISA



「즉시 추가」를 클릭하여 카드 연동 페이지에 들어가서 안내에 따라 카드를 연동시킬 수 있습니다.

(4) QR 코드를 스캔하여 결제하세요.

주동적 스캔 (방식 1) 과 QR 코드 제시 (방식 2) 두 가지 방식이 있습니다.

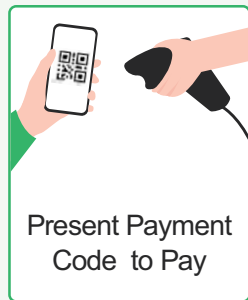
방식 1: 「QR 코드」를 클릭하여 상점의 QR 코드를 스캔하시면 됩니다.

방식 2: 「결제 / 수금」을 클릭하여 QR 코드를 제시하시면 됩니다.

안내에 따라 결제하시면 됩니다.



A



B



문의전화 (영어 서비스 지원)



위챗

+86-571-95017

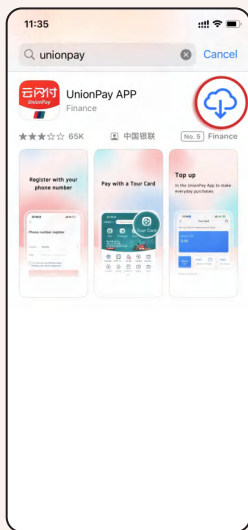
Please dial 95017 if you are using a Chinese number.

3 유니온페이앱

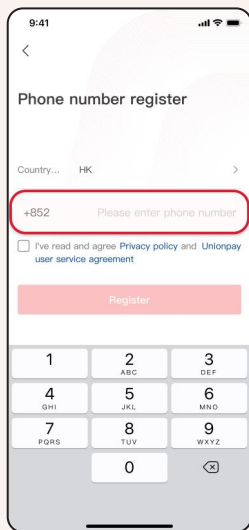


(1) 모바일 앱 마켓이나 유니온페이 공식 웹사이트에서 유니온페이앱 앱을 다운 받으세요 .

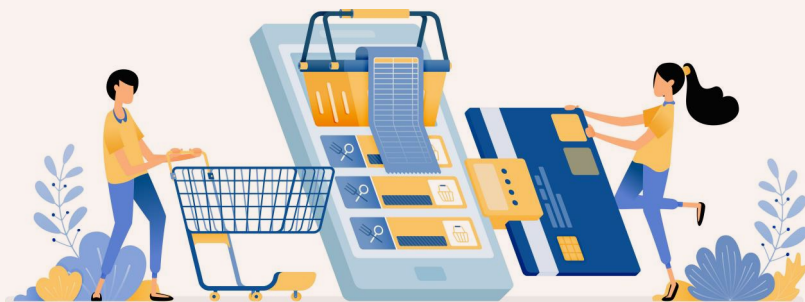
(2) 휴대폰 번호로 등록하여 결제 서비스를 개통하세요 .



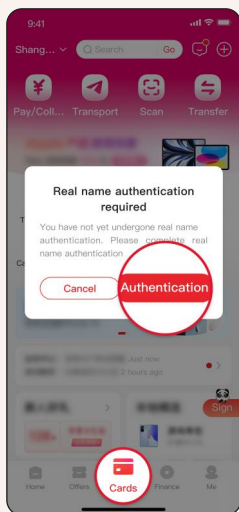
1



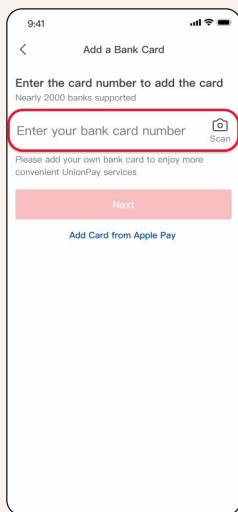
2



(3) 앱에서 은행계좌를 연동하세요 .



1



2

* 현재 유니온페이앱 카드연동은 홍콩 , 마카오 등 특정 지역에서 발행한 유니온페이 카드만 가능합니다 .

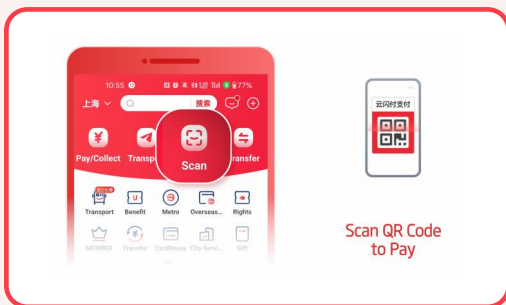
「즉시 추가」를 클릭하여 카드 연동 페이지에 들어가서 안내에 따라 카드를 연동시킬 수 있습니다 .



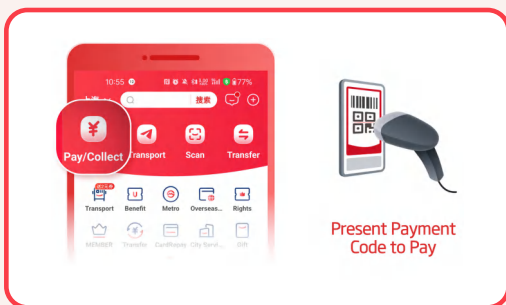
(4) QR 코드를 스캔하여 결제하세요 .

주동적 스캔 (방식 1) 과 QR 코드 제시 (방식 2) 두 가지 방식이 있습니다 .

방식 1: 「QR 코드」를 클릭하여 상점의 QR 코드를 스캔하시면 됩니다.



방식 2: 「결제 / 수금」을 클릭하여 QR 코드를 제시하시면 됩니다.



안내에 따라 결제하시면 됩니다.



문의전화 (영어 서비스 지원)



유니온페이 앱
(China Unionpay Quick Pass)

95516

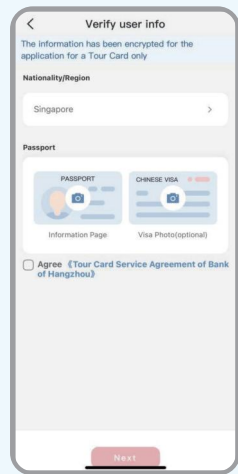
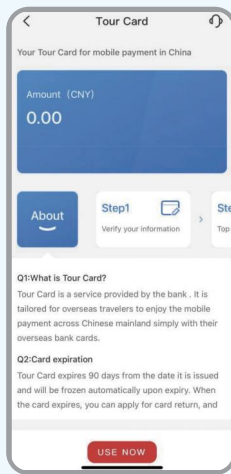
for users with Chinese-mainland mobile phone numbers

+86-21-95516/+86-21-20556900

for users with non-Chinese mainland mobile phone numbers

여행통 카드로 결제

여행통 카드 (E Money Card · 旅行通) 는 선불 카드로 유니온페이앱 앱을 통해 신청하여 충전한 후 온라인 및 오프라인 소비할 때 사용될 수 있습니다.



특별 유의사항

스캔하실 때 모바일 결제 상품의 바코드 포시를 유의하시기 바랍니다. 예를 들어, 알리페이 앱으로 알리페이 표시가 있는 바코드를 스캔하셔야 합니다.

일부 해외 전자 지갑은 중국 경내의 상점에서 편리 결제 가능

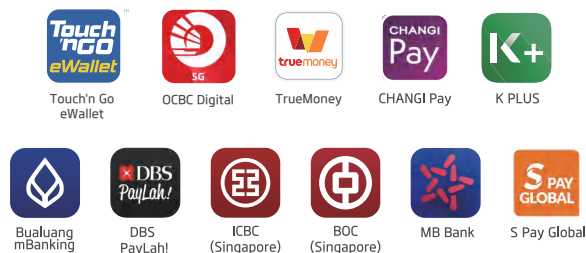
전자 지갑으로 편리 결제

다음과 같은 해외 전자 지갑 사용자인 경우 소지하신 지갑으로 결제하시면 됩니다. 별도의 앱을 다운로드하실 필요가 없습니다.

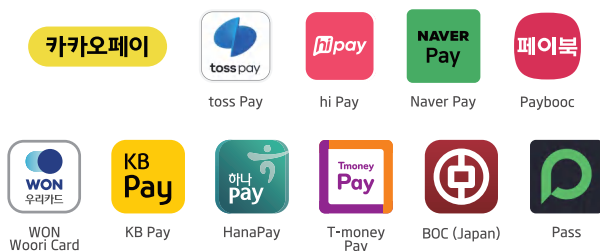
港澳地区



东南亚



日韩蒙



현금 >>>



공항, 항구 등 입국 장소에서 국제은행카드로 상응하는 ATM 기에서 현금을 인출하실 수 있으며, 환전기관이나 자동환전기를 통해 외화를 위안화 현금으로 환전하실 수도 있습니다. 시내에서도 위와 같은 방식으로 환전하실 수 있습니다.



환전 특허기관, 일부 호텔 프런트, 은행 지점, 자동환전기 등을 통해 모두 외화를 위안화로 환전하실 수 있습니다. 관련 장소에서는 일반적으로 눈에 띄는 "환전 로고"가 부착되어 있습니다.

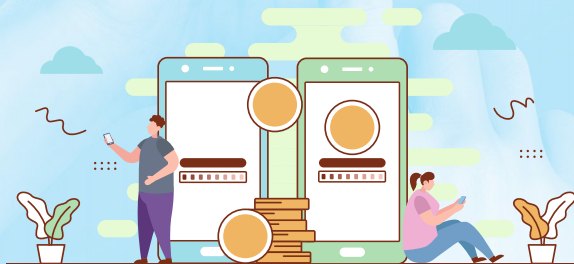


팁: 시내나 출국 전에 해당 환전 기관에서 남은 위안화를 외화로 환전하실 수 있습니다.



계좌

여권 등 유효한 증명서를 소지하여 가까운 은행 지점을 방문해 위안화·외화 은행계좌를 개설하시면 됩니다. 공상은행(工商银行), 농업은행(农业银行), 중국은행(中国银行), 건설은행(建设银行) 및 교통은행(交通银行) 등 상업은행에서는 위안화·외화 은행계좌 개설 업무를 처리할 수 있습니다. 구체적인 처리 조건은 지점에서 문의하거나 은행 공식 페이지에서 조회하실 수 있습니다. 은행 계좌를 개설하신 후, 위안화와 외화 입출금, 외환 결제, 경내 이체와 크로스보더 송금, 외화 환전 및 결제 등 서비스를 이용하실 수 있습니다.





디지털 위안화 *

디지털 위안화에 대해 관심이 있으시면 디지털 위안화로도 결제하실 수 있습니다.

휴대폰 사용자는 앱 마켓에서 ‘디지털 위안화 (시범판) 앱’ 을 다운 받고 설치하실 수 있습니다. 안드로이드 사용자는 아래의 QR 코드를 스캔하여 다운 받고 설치하실 수도 있습니다. 앱 내의 안내에 따라 사용하시면 됩니다.



* 주석: 디지털 위안화 앱은 다음과 같은 시범 지역에서 등록·사용 가능 : 베이징, 톈진, 허베이, 다롄, 상하이, 장쑤, 저장 (항저우, 닝보, 윈저우, 후저우, 사오싱, 진화), 푸젠 (푸저우, 샤먼), 산둥 (제남, 칭다오), 창사, 광둥, 광시 (난닝, 팡청강), 하이난, 충칭, 쓰촨, 윈난 (쿤밍, 시좡반나), 시안.



24 시간 고객 센터 핫라인 (전국) :
+86-10-956196



중국에서 편리한 결제 방법 안내서

